



Pearl Silver 3060

# PEARL

Porcelain

Gres porcellanato  
Feinsteinzeug

Grès cérame  
Керамогранит



## Surfaces



**Nat**  
Natural

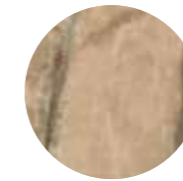
## Colours



Almond



Forest



Camel



Silver

## Sizes



**45x45** 18"x18"



**30x60** 12"x24"



**30x30** 12"x12"



**7,3x14,6** 3"x6"

## Decors&Accessories



**30x30** 12"x12" Mosaico



**7,3x7,3** 3"x3" Angolo Pearl



**5,5x30** 2"x12" History



**1,5x5,5** 3/4"x2" Angolo History



# PEARL

Porcelain

Gres porcellanato

Feinsteinzeug

Grès cérame

Керамогранит



NR V4 5 R10 ASTM 10mm EN 14411 APPENDICE G Bla GL

## Colours Colori • Farben • Couleurs • Цветов

Almond



Forest



Camel



Silver



## Sizes Formati • Formate • Format • Форматы

	10mm			
	45x45 18"x18"	30x60 12"x24"	30x30 12"x12"	7,3x14,6 3"x6"
Surface	NAT	NAT	NAT	NAT
Almond	Pearl Almond 4545 CSAPEAAL45	Pearl Almond 3060 CSAPEAAL60	Pearl Almond 3030 CSAPEAAL30	Pearl Almond 714 CSAPEAL714
Forest	Pearl Forest 4545 CSAPEAFO45	Pearl Forest 3060 CSAPEAFO60	Pearl Forest 3030 CSAPEAFO30	Pearl Forest 714 CSAPEFO714
Camel	Pearl Camel 4545 CSAPEACA45	Pearl Camel 3060 CSAPEACA60	Pearl Camel 3030 CSAPEACA30	Pearl Camel 714 CSAPECA714
Silver	Pearl Silver 4545 CSAPEASI45	Pearl Silver 3060 CSAPEASI60	Pearl Silver 3030 CSAPEASI30	Pearl Silver 714 CSAPESI714
Pz / Box	6	7	13	59
Mq / Box	1,22	1,26	1,17	0,63
Kg / Box	27,5	28,4	26,3	14,2
Kg / Mq	22,5	22,5	22,5	22,5
Boxes / Pallet	26	32	40	56
Mq / Pallet	31,72	40,32	46,8	35,28
Kg / Pallet	715	909	1.052	795

## Decors&Accessories

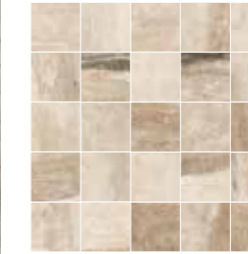
	10mm				
	Mosaico 30x30 12"x12"	Fascia Pearl 7,3x30 3"x12"	Angolo Pearl 7,3x7,3 3"x3"	History 5,5x30 2"x12"	Angolo History 1,5x5,5 3/4"x2"
	NAT	NAT	NAT	NAT	NAT
Mosaico Pearl Almond	CSAMPEAL01			History Almond CSAHISAL55	Ang. History Almond CSAAHIAL01
Mosaico Pearl Forest	CSAMPEFO01			History Forest CSAHISFO55	Ang. History Forest CSAAHIFO01
Mosaico Pearl Camel	CSAMPECA01	Fascia Pearl CSAFAPEA01	Angolo Pearl CSAANPEA01	History Camel CSAHISCA55	Ang. History Camel CSAAHICA01
Mosaico Pearl Silver	CSAMPESI01			History Silver CSAHISSI55	Ang. History Silver CSAAHISIO1
	6	7	4	7	12
	0,54				
	11,3				
	20,9				
	60				
	32,4				
	678				

## Surfaces Superfici • Oberflächen • Surfaces • Поверхности

Nat Natural



## Decors&Accessories



Mosaico\* 30x30 12"x12"



History 5,5x30 2"x12"



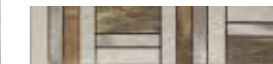
Ang. History 1,5x5,5 3/4"x2"

Available in all colours



Almond Forest Camel Silver

\* On net  
Montato su rete  
Auf Netz  
Sur trame  
Собрана на сетке



Fascia Pearl\* 7,3x30 3"x12"



Ang. Pearl\* 7,3x7,3 3"x3"

## Certifications

Certificazioni • Zertifizierungen • Certifications • Сертификаты



Static coefficient of friction  
**ASTM test**  
ASTM C1028 - 06

Dry  $\mu > 0,6$  Wet  $\mu > 0,6$   
Natural Surface - Antislip

## Suggestion for laying

Consigli per la posa • Ratschläge für die Verlegung  
Conseil pour la pose • Советы по укладке

Considering the characteristics of this series we suggest:  
• 3-4 mm joint  
• For the sizes 30 x 60 lined up laying or 3/4 staggered laying is suggested

Viste le caratteristiche della serie si consiglia:  
• Fuga 3-4 mm  
• Per i formati 30 x 60 si consigliano pose affiancate o a correre sfalsate di 3/4

Im Hinblick auf die Eigenschaften der Serie, es empfiehlt sich:  
• 3-4 mm Fuge  
• Für Formate 30 x 60 neben verlegt oder 3/4 versetzt

Vu les caractéristiques de la série, nous conseillons:  
• Joint 3-4 mm  
• Pour les formats 30 x 60 il est conseillé une pose alignée ou une pose décalée au 3/4

В силу характеристик данной серии рекомендуется:  
• Шов 3-4 мм  
• Для плитки форматом 30 x 60 рекомендуется укладка рядами или со смещением на 3/4

Grouting colour  
Colore fuga - Farbe der Fuge  
Couleur de joint - Цвет шов

Almond	Mapei 132
Forest	Mapei 113-114
Camel	Mapei 141-112
Silver	Mapei 110-112

## Special Trims • Pezzi Speciali • Formteile • Pieces Speciales • Специальные Изделия

	10mm				
	Battiscopa 30 8,2x30 3 1/4"x12"	Gradino 30 30x30 12"x12"	Top Scala 30 30x30 12"x12"	Angolo Top Scala 30 30x30 12"x12"	Quarter Round 30 1,5x30 3/4"x12"
	NAT	NAT	NAT	NAT	NAT
Battiscopa 30 Pearl Almond	CSABPEAL01	Gradino 30 Pearl Almond CSAGPEAL01	Top Scala 30 Pearl Almond CSATSPAL01	Ang. Top Scala 30 Pearl Almond CSATAPAL02	Quarter Round 30 Pearl Almond CSAQRPAL30
Battiscopa 30 Pearl Forest	CSABPEFO01	Gradino 30 Pearl Forest CSAGPEFO01	Top Scala 30 Pearl Forest CSATSPFO01	Ang. Top Scala 30 Pearl Forest CSATAPFO02	Quarter Round 30 Pearl Forest CSAQRPFO30
Battiscopa 30 Pearl Camel	CSABPECA01	Gradino 30 Pearl Camel CSAGPECA01	Top Scala 30 Pearl Camel CSATSPCA01	Ang. Top Scala 30 Pearl Camel CSATAPCA02	Quarter Round 30 Pearl Camel CSAQRPCA30
Battiscopa 30 Pearl Silver	CSABPESI01	Gradino 30 Pearl Silver CSAGPESI01	Top Scala 30 Pearl Silver CSATSPSI01	Ang. Top Scala 30 Pearl Silver CSATAPSI02	Quarter Round 30 Pearl Silver CSAQRPSI30
	25	12	6	2	42

# SYMBOLS

Simbologia	Symboles	Symbole	Условные обозначения
<b>RET</b> Rectificato Kalibriert Rectifié Ректифицированная	<b>V1</b> <b>Tiles with uniform shade appearance</b> Piastrulle a tono uniforme Fliesen mit einheitliche Tonalitäten Carreaux avec nuance uniforme Однотонная плитка	<b>Frost-resistant</b> Ingelivo Frostsicher Résistance au gel Морозостойкая	<b>Surface abrasion group</b> Gruppo di usura superficiale Abrieb Degré de usure superficielle Группа Истираемости Поверхности
<b>NR</b> <b>Non-Rectified</b> Non Rettificato Nicht Kalibriert Non Rectifié Не Ректифицированный	<b>V2</b> <b>Tiles with slight shade and aspect variation</b> Piastrulle con lieve variazione di tono e disegno Fliesen mit leicht unterschiedlichen Tonalitäten und Muster Carreaux avec faible différence de nuance et structure Плитка с легким изменением тона и рисунка	<b>Antislip</b> Classification antiscivolosità Rutschhemmungsklassifizierung Classification glissement Классификация устойчивости к скольжению	<b>Thickness mm</b> Spessore mm Dike mm Epaisseur mm Толщина мм
	<b>V3</b> <b>Tiles with moderate shade and aspect variation</b> Piastrulle con media variazione di tono e disegno Fliesen mit gemäßigt unterschiedlichen Tonalitäten und Muster Carreaux avec modérée différence de nuance et structure Плитка со средним изменением тона и рисунка	<b>Antislip</b> Classification antiscivolosità Rutschhemmungsklassifizierung Classification glissement Классификация устойчивости к скольжению	<b>DIN 51130</b> <b>R9</b> <b>R10</b> <b>R11</b> <b>R12</b> <b>DIN 51097</b> <b>A</b> <b>A+B</b> <b>A+B+C</b>
	<b>V4</b> <b>Tiles with random shade and aspect variation</b> Piastrulle con variazione random di tono e disegno Fliesen mit zufällig unterschiedlichen Tonalitäten und Muster Carreaux avec différence aléatoire de nuance et structure Плитка со случайным изменением тона и рисунка		

# CLASSIFICATION OF THE FLOOR TILES FOR WEAR RESISTANCE

Classificazione delle piastrelle da pavimento per la resistenza all'usura	Eingrupplering glasierter Bodenfliesen nach dem Oberflächen verschleisswiderstand	Classement de nos carreaux de sols selon la resistance à l'usure	Классификация напольной плитки по устойчивости к истиранию.
<b>1</b> Group Gruppo Gruppe Groupé Группа	<b>1</b> Light traffic. Floors suitable for areas subject to light foot traffic: for example bedrooms, bathrooms.	Leichter Gehverker. Fußböden zu Räumen bestimmt, die leichter ausgesetzt sind, z.B. Schlaf- und Badezimmer.	Petite circulation Carreaux destinés pour pièces soumises à piétinement léger comme par exemple chambres à coucher et salles de bains.
<b>2</b>	<b>2</b> Medium traffic. Floors suitable for areas subject to normal foot traffic yet protected from abrasive agents such as sans, gravel and earth.	Traffico medio. Pavimenti destinati ad ambienti sottoposti a calpestio normale e comunque protetti da agenti abrasivi tipo sabbia, ghiaio, terriccio:	Moyenne circulation. Carreaux destinés pour pièces soumises à piétinement, normal et de toute façon protégées contre agents abrasifs comme sable, gravier, terre.
<b>3</b>	<b>3</b> Medium-heavy traffic. Floors suitable for areas subject to frequent foot traffic yet protected from abrasive agents such as sand, gravel and earth: for example dining-rooms, living-rooms, studies in private houses.	Traffico medio forte. Pavimenti destinati ad ambienti sottoposti a calpestio frequente e comunque protetti da agenti abrasivi tipo sabbia, ghiaio, terriccio, ecc... ad esempio: sale da pranzo, soggiorni, servizi, studi per abitazioni private.	Moyenne-forte circulation. Carreaux destinés pour pièces protégées contre agents abrasifs comme sable, gravier, terre et soumises à piétinement fréquent: par exemple salle à manger, salles de séjour, études pour maisons individuelles.
<b>4</b>	<b>4</b> Heavy traffic. Floors suitable for areas subject to frequent foot traffic and heavy abrasion: for example corridors, balconies, terraces, private kitchens, hotel rooms and bathrooms.	Traffico forte. Pavimenti destinati ad ambienti sottoposti a calpestio frequente e a forte abrasione, ad esempio: cucine, balconi, terrazzi, ingressi, camere d'albergo, corridoi.	Forte circulation. Carreaux destinés pour pièces soumises à piétinement fréquent et à forte abrasion: par exemple couloirs, balcons, terrasses, cuisines individuelles, chambres d'hôtel, salle de bains.
<b>5</b>	<b>5</b> Extra-heavy traffic. Floors suitable for areas subject to frequent foot traffic and heavy abrasion: for example bars, shops, hotels, restaurants, public buildings, offices, schools, exhibition halls including all zones subject to passing. Particularly suitable for areas in direct contact with the outside.	Traffico ultra forte. Pavimenti destinati ad ambienti a calpestio frequente e a forte abrasione, ad esempio: negozi, alberghi, ristoranti, edifici pubblici, uffici, scuole, sale per esposizioni, senza esclusione di alcuna zona. Particolarmente adatti per locali direttamente a contatto con l'esterno.	Très-forte circulation. Carreaux destinés pour pièces soumises à piétinement fréquent et à forte abrasion: par exemple cafés, boutiques, hôtels, restaurants, lieux publics, bureaux, écoles, salles pour exposition, sans exclusion d'aucun lieu soumis à piétinement.
	We would like to point out tht the classification of the material is compiled according to the results of tests carried out in our laboratories and from experience gained over many years in the use of our tiles.	Precisiamo che la classificazione riportata, è compilata in base ai risultati delle prove cui vengono sottoposti i prodotti nel laboratorio di ricerca interno e all'esperienza acquisita nei numerosi anni di impiego dei nostri materiali.	Уточняем, что вышеуказанная классификация составлена на основании результатов испытаний продукции, проведенных в наших исследовательских лабораториях, а также опыта многолетнего использования наших материалов.
		Wir teilen mit, dass die angegebene Klassifizierung auf jenen Testergebnissen welche unsere Einselfeuerungsprodukte in unseren eigenen Labors unterzogen werden und auf den Erfahrungen nach langjaehrigem Einsatz unserer Materialien, beruht.	
		Nous soulignons que la classification donnée est faite sur la base des essais effectués dans le laboratoire à l'intérieur de notre usine sur les produits en monocuisson, autant qu'en force de l'expérience acquise dans les nombreuses années d'utilisation de nos matériaux.	
			Средняя нагрузка. Напольная плитка, предназначенная для помещений с нормальной интенсивностью хождения и защищенных от абразивных частиц типа песка, гравия, земли.
			Средне-высокая нагрузка. Напольная плитка, предназначенная для помещений с высокой интенсивностью хождения, однако защищенных от абразивных частиц типа песка, гравия, земли и т.д., например – столовых, гостиных, туалетов, кабинетов в частных домах.
			Высокая нагрузка. Напольная плитка, предназначенная для помещений, подверженных интенсивному хождению и сильному истиранию, например, кухня, балконов, террас, прихожих, гостиничных номеров, коридоров.
			Сверхвысокая нагрузка. Напольная плитка, предназначенная для помещений с высокой интенсивностью хождения и сильным истиранием, например, для всех без исключения помещений баров, магазинов, ресторанов, общественных зданий, офисов, школ, выставочных залов. Она наиболее подходит для помещений с прямым выходом на улицу.