



THE ART OF COMBINING THE STRENGTH OF CONCRETE FORMWORK WITH THE ELEGANCE OF THE BEST PORCELAIN STONEWARE

L'arte di fondere la forza del cassero in cemento con l'eleganza del migliore gres porcellanato
 Die Kunst, die Festigkeit der Betonschalung mit der Eleganz des besten Feinsteinzeugs zu verbinden
 L'art de combiner la force du coffrage en béton avec l'élégance du meilleur grès cérame porcelainé
 Искусство объединить воедино силу цементной опалубки с элегантностью самого лучшего керамогранита

Floor / Timewood Natural 30180 (TIMEWOOD Collection)
 Wall / Form Cement 60180
 Banquettes / Intarsi Elite 04 (INTARSI Collection)

FORM

In-Out Project **Nat Plus** Technology **Digital Plus** Technology

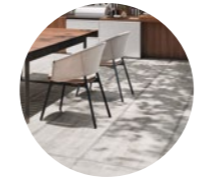
Porcelain Rectified Gres porcellanato Rettificato Feinsteinzeug Kalibriert Grès cérame Rectifié Керамогранит Ректифицированная

9mm 20mm

Surfaces



Nat
Natural



As
Antislip

Colours



Light



Cement



Grey

Decors



Maze

Number of patterns **Sizes**

30	60x180 24"x72"
40	60x120 24"x48" 60x120 24"x48" As
40	90x90 36"x36"
40	60x120 24"x48" Cement As 2.0

Decors&Accessories

6	90x90 36"x36" Maze
---	--------------------

Awards



archiproducts
DESIGN AWARDS
WINNER 2020



FORM



R11
ASSURFACE
FOR
OUTDOOR
FLOORS

Indoor Floor / Form Cement 60120
Wall / Form Cement 60120
Outdoor Floor / Form Cement 60120 As
Wall / Form Cement 60120
Patchwork B&W Mix
(PATCHWORK Collection)

Floor / Form Grey 9090
Wall / Form Grey 60180
Counter / Colorart Navy 15120
(COLORART Collection)



ABSOLUTE
REALISM
OF THE REFINED
CERAMIC
SURFACE



WEAR+STAIN
RESISTANT
FOR
COMMERCIAL
SOLUTIONS

Outdoor Floor / Form Cement 60120 As
Wall / Form Cement 60120
Patchwork B&W Mix (PATCHWORK Collection)
Indoor Floor / Form Cement 60120
Wall / Form Cement 60120

A strong and textured yet discreet character,
a perfect setting for important interior design
projects.

Un carattere forte e
materico ma al contempo
discreto, scenografia
perfetta per importanti
progetti di interior design.

Ein starker und
materialspezifischer aber
gleichzeitig dezenter
Charakter stellt eine perfekte
Szenografie für wichtige
Innenarchitekturprojekte
dar.

Un produit à la forte
personnalité et avec
beaucoup de corps tout
en étant discret, un cadre
parfait pour d'importants
projets de design
d'intérieur.

Сильный фактурный, но в
то же время ненавязчивый
характер - идеальный фон
для стильных проектов
дизайна интерьера.

Porcelain Rectified	Gres porcellanato Rettificato	Feinsteinzeug Kalibriert	Grès cérame Rectifié	Керамогранит Ректифицированная
Nat	RET V3 5	R10 A+B BCRA DCOF PTV≥ 36	9mm	EN 14411 APPENDICE G Bla GL
As	RET V3 5	R11 A+B+C BCRA DCOF PTV≥ 36	9mm	EN 14411 APPENDICE G Bla GL
As 2.0	RET V3 5	R11 A+B+C BCRA DCOF PTV≥ 36	20mm	EN 14411 APPENDICE G Bla UGL

Colours Colori • Farben • Couleurs • Цветов

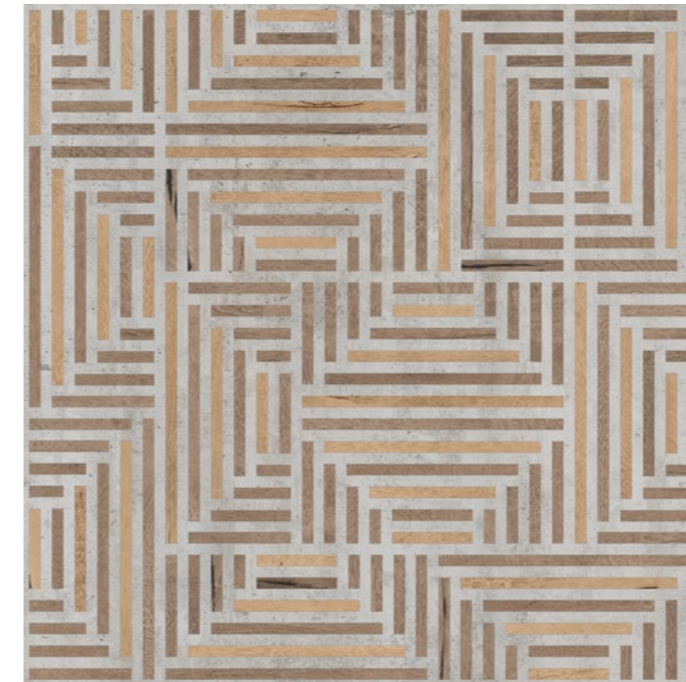


Light

Cement

Grey

Decors&Accessories

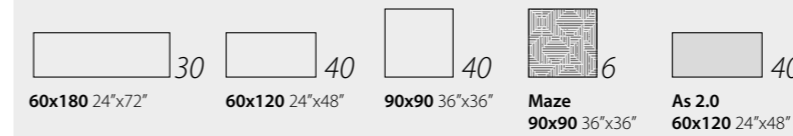


90x90 36"x36" Maze 9090* CSAMAZE190

*Available in one colour version only

Number of patterns

Numero di grafiche • Grafische Nummer • Nombre d'images • Количество графических оформлений



Surfaces Superfici • Oberflächen • Surfaces • Поверхности

Nat As Antislip As 2.0 Antislip 20mm



Certifications

Certificazioni • Zertifizierungen • Certifications • Сертификаты



Anti-Slip Grading	Coefficient of friction	Dynamic coefficient of friction	Pendulum Test
R10 R11 A+B A+B+C	B.C.R.A. test D.M. 236 14/06/89 Dry: 0,4 Wet: 0,4 Natural Surface - Antislip	DCOF AcuTest* ANSI A326.3 WET ≥ 0,42 Natural Surface WET ≥ 0,55 Antislip Surface	Pendulum Friction Test - BS EN 16165:2021 ANNEX C

- * Determination of slip resistance of pedestrian surfaces; it does not coversports surfaces and road surfaces for vehicles (skid resistance). Determinazione della resistenza allo scivolamento delle superfici pedonabili; non si applica alle pavimentazioni sportive ed alle pavimentazioni stradali veicolabili.
- ** Anti-slip performance is guaranteed at the time of delivery of the product. Le prestazioni Anti-slip vengono garantite al momento della consegna del prodotto.
- *** Pendulum Friction Test - AS 4586 / UNE 41901 EX on demand / su richiesta.

Sizes Formati • Formate • Format • Форматы

Surface	9mm				20mm	
	NAT	NAT	AS	NAT	AS 2.0	NAT
Light	Form Light 60180 CSAFORLI60	Form Light 60120 CSAFORLI12	Form Light 60120 As CSAFOLIA12	Form Light 9090 CSAFORLI90		
Cement	Form Cement 60180 CSAFOCEM60	Form Cement 60120 CSAFORCE12	Form Cement 60120 As CSAFOCEA12	Form Cement 9090 CSAFORCE90	Form Cement 60120 As 2.0 CSAFOCA212	Maze 9090 CSAMAZE190
Grey	Form Grey 60180 CSAFORGR60	Form Grey 60120 CSAFORGR12	Form Grey 60120 As CSAFOGRA12	Form Grey 9090 CSAFORGR90		
Pz / Box	2	2	2	2	1	2
Mq / Box	2,16	1,44	1,62	1,62	0,72	1,62
Kg / Box	42,5	28,4	31,9	31,9	31	31,9
Kg / Mq	19,7	19,7	19,7	19,7	43,1	19,7
Boxes / Pallet	25	32	28	28	24	28
Mq / Pallet	54	46,08	45,36	45,36	17,28	45,36
Kg / Pallet	1.063	909	893	893	744	893

Decors&Accessories

Suggestion for laying
Consigli per la posa • Ratschläge für die Verlegung • Conseil pour la pose • Советы по укладке

Considering the characteristics of this series we suggest:

- 2-3 mm joint
- Lined up laying or 4/5 staggered laying is suggested

Im Hinblick auf die Eigenschaften der Serie es empfiehlt sich:

- 2-3 mm Fuge
- Neben verlegt oder 4/5 versetzt

Viste le caratteristiche della serie si consiglia:

- Fuga 2-3 mm
- Si consigliano pose affiancate o a corriere sfalsate di 4/5

Vu les caractéristiques de la série, nous conseillons :

- Joint 2-3 mm
- Il est conseillé une pose alignée ou une pose décalée au 4/5



В силу характеристик данной серии рекомендуется:

- Шов 2-3 мм
- Рекомендуется укладка рядами или со смещением на 4/5

Special Trims • Pezzi Speciali • Formteile • Pièces Spéciales • Специальные Изделия

9mm				20mm			
NAT	NAT	NAT	AS	NAT	AS	NAT	AS
Battiscopa 90 7,3x90 27/8"x36"	Battiscopa 60 7,3x60 27/8"x24"	Gradone 120 33x120 13"x48"		Ang. Gradone 120 Sx 33x120 13"x48"		Ang. Gradone 120 Dx 33x120 13"x48"	
Battiscopa 90 Form Light CSABFOLI90	Battiscopa 60 Form Light CSABFOLI60	Grad 120 Form Light CSAGFOLI12	Grad 120 Form Light As CSAGFLAS12	Ang. Grad 120 Sx Form Light CSAGSFL12	Ang. Grad 120 Sx Form Light As CSAGSFLA12	Ang. Grad 120 Dx Form Light CSAGADFL12	Ang. Grad 120 Dx Form Light As CSAGADFLA12
Battiscopa 90 Form Cement CSABFOCE90	Battiscopa 60 Form Cement CSABFOCE60	Grad 120 Form Cement CSAGFOCE12	Grad 120 Form Cement As CSAGFCAS12	Ang. Grad 120 Sx Form Cement CSAGASFC12	Ang. Grad 120 Sx Form Cement As CSAGSFC12	Ang. Grad 120 Dx Form Cement CSAGADFC12	Ang. Grad 120 Dx Form Cement As CSAGADFC12
Battiscopa 90 Form Grey CSABFOGR90	Battiscopa 60 Form Grey CSABFOGR60	Grad 120 Form Grey CSAGFOGR12	Grad 120 Form Grey As CSAGFGAS12	Ang. Grad 120 Sx Form Grey CSAGASFY12	Ang. Grad 120 Sx Form Grey As CSAGSFGA12	Ang. Grad 120 Dx Form Grey CSAGADFY12	Ang. Grad 120 Dx Form Grey As CSAGDFGA12
8	14	2		1		1	

SYMBOLS

Simbologia	Symboles	Symbole	Условные обозначения
RET Rectified Rettificato Kalibriert Rectifié Ректифицированная	NR Non-Rectified Non Rettificato Nicht Kalibriert Non Rectifié Не Ректифицированный	 Frost-resistant Ingelivo Frostsicher Résistance au gel Морозостойкая	 Thickness mm Spessore mm Dike mm Épaisseur mm Толщина мм
V1 Tiles with uniform shade appearance Piastrelle a tono uniforme Fliesen mit einheitliche Tonalitäten Carreaux avec nuance uniforme Однотонная плитка	V2 Tiles with slight shade and aspect variation Piastrelle con lieve variazione di tono e disegno Fliesen mit leicht unterschiedlichen Tonalitäten und Muster Carreaux avec faible différence de nuance et structure Плитка с легким изменением тона и рисунка	V3 Tiles with moderate shade and aspect variation Piastrelle con media variazione di tono e disegno Fliesen mit gemäßigt unterschiedlichen Tonalitäten und Muster Carreaux avec modérée différence de nuance et structure Плитка со средним изменением тона и рисунка	V4 Tiles with random shade and aspect variation Piastrelle con variazione random di tono e disegno Fliesen mit zufällig unterschiedlichen Tonalitäten und Muster Carreaux avec différence aléatoire de nuance et structure Плитка со случайным изменением тона и рисунка

3	Surface abrasion group Gruppo di usura superficiale	R9	DIN EN 16165:2021 ANNEX B (EX DIN 51130)	A	DIN EN 16165:2021 ANNEX A (EX DIN 51097)	PTV_≈ 36	BS EN 16165:2021 ANNEX C Anti-Slip Grading Classificazione antiscivolosità Rutschhemmungsklassifizierung Classification glissement Классификация устойчивости к скольжению
4	Abrieb	R10	Anti-Slip Grading Classificazione antiscivolosità Rutschhemmungsklassifizierung	A+B	Anti-Slip Grading Classificazione antiscivolosità Rutschhemmungsklassifizierung		
5	Degré de usure superficielle Группа Истираемости Поверхности	R11	Classification glissement Классификация устойчивости к скольжению	A+B+C	Classification glissement Классификация устойчивости к скольжению		

BCRA	D.M. 236 14/06/89 Coefficient of friction Anti-Slip Grading Classificazione antiscivolosità Rutschhemmungsklassifizierung Classification glissement Классификация устойчивости к скольжению	DCOF	ANSI A326.3 Dynamic coefficient of friction Anti-Slip Grading Classificazione antiscivolosità Rutschhemmungsklassifizierung Classification glissement Классификация устойчивости к скольжению
-------------	------------------------------------------------------------------------------------------------------------------------------------------------------------------------------------------------------------------------------------	-------------	--------------------------------------------------------------------------------------------------------------------------------------------------------------------------------------------------------------------------------------

The values for slip-resistance, static or dynamic coefficient of friction specified in the catalogue are to be considered purely indicative and not binding. Any specific requirements must be confirmed by us at the time of ordering and always before installation. Ceramica Sant'Agostino reserves the right to make changes to the products without prior notice, relieving itself of all responsibility for direct or indirect damage as a result of any changes.

I valori di resistenza allo scivolamento, coefficiente di attrito statico o dinamico, riportati sul catalogo sono da ritenersi puramente indicativi e non vincolanti. Ogni eventuale specifica necessità dovrà essere da noi confermata al momento dell'ordine e comunque sempre prima della posa. Ceramica Sant'Agostino si riserva di apportare modifiche senza preavviso ai prodotti, declinando ogni responsabilità per danni diretti o indiretti da eventuali modifiche.

Die im Katalog angegebenen Werte für Rutschfestigkeit, statischen oder dynamischen Reibungskoeffizienten sind rein indikativ und nicht verbindlich. Eventuelle Sonderwünsche müssen von uns bei der Bestellung und immer vor der Verlegung bestätigt werden. Ceramica Sant'Agostino behält sich das Recht vor, ohne vorherige Ankündigung Änderungen an den Produkten vorzunehmen, und lehnt jede Verantwortung für direkte oder indirekte Schäden ab, die durch diese Änderungen entstehen.

Les valeurs de résistance au glissement, de coefficient de frottement statique ou dynamique, indiquées dans le catalogue doivent être considérées comme purement indicatives et non contractuelles. Tout besoin spécifique doit être confirmé par nos soins lors de la commande et, de toute manière, toujours avant la pose. Ceramica Sant'Agostino se réserve le droit d'apporter des modifications aux produits sans aucun préavis, déclinant toute responsabilité pour les dommages directs ou indirects résultant de toute modification.

Значения сопротивления скольжению, статического или динамического коэффициента трения, указанные в каталоге, следует рассматривать как ориентировочные и не обязательные. Любая конкретная спецификация должна быть подтверждена нами во время заказа и, в любом случае, всегда перед установкой. Ceramica Sant'Agostino оставляет за собой право вносить изменения в продукцию без предварительного уведомления, снимая с себя любую ответственность за прямой или косвенный ущерб в результате любых изменений.

CLASSIFICATION OF THE FLOOR TILES FOR WEAR RESISTANCE

Classificazione delle piastrelle da pavimento per la resistenza all'usura	Eingrupplering glasierter Bodenfliesen nach dem Oberflächen verschleisswiderstand	Classement de nos carreaux de sols selon la resistance à l'usure	Классификация напольной плитки по устойчивости к истиранию.
1 Light traffic. Floors suitable for areas subject to light foot traffic: for example bedrooms, bathrooms.	Traffico leggero. Pavimenti sottoposti a calpestio leggero come ad esempio camere da letto, sale da bagno.	Leichter Gehverker. Fußböden zu Räumen bestimmt, die leichter ausgesetzt sind, z.B. Schlaf- und Badezimmer.	Petite circulation Carreaux destinés pour pièces soumises à piétinement léger comme par exemple chambres à coucher et salles de bains.
2 Medium traffic. Floors suitable for areas subject to normal foot traffic yet protected from abrasive agents such as sans, gravel and earth.	Traffico medio. Pavimenti destinati ad ambienti sottoposti a calpestio normale e comunque protetti da agenti abrasivi tipo sabbia, ghiaio, terriccio.	Normaler Gehverker. Fußböden zu Räumen bestimmt, die zu normaler Trittbelastung ausgesetzt sind und dennoch vor abrasivem material wie Sand, Kies oder Erde geschützt sind.	Moyenne circulation. Carreaux destinés pour pièces soumises à piétinement, normal et de toute façon protégées contre agents abrasifs comme sable, gravier, terre.
3 Medium-heavy traffic. Floors suitable for areas subject to frequent foot traffic yet protected from abrasive agents such as sand, gravel and earth: for example dining-rooms, living-rooms, studies in private houses.	Traffico medio forte. Pavimenti destinati ad ambienti sottoposti a calpestio frequente e comunque protetti da agenti abrasivi tipo sabbia, ghiaio, terriccio, ecc... ad esempio: sale da pranzo, soggiorni, servizi, studi per abitazioni private.	Mittelstarker Gehverker. Fußböden zu vor Abrasivagenzein wie Sand, Kies oder Erde geschützten Räumen bestimmt, dennoch zu häufiger Trittbelastung ausgesetzt, z.B. Esszimmer, Wohnzimmer, Büros in Privatwohnungen.	Moyenne-forte circulation. Carreaux destinés pour pièces protégées contre agents abrasifs comme sable, gravier, terre et soumises à piétinement fréquent: par exemple salle à manger, salles de séjour, études pour maisons individuelles.
4 Heavy traffic. Floors suitable for areas subject to frequent foot traffic and heavy abrasion: for example corridors, balconies, terraces, private kitchens, hotel rooms and bathrooms.	Traffico forte. Pavimenti destinati ad ambienti sottoposti a calpestio frequente e a forte abrasione, ad esempio: cucine, balconi, terrazzi, ingressi, camere d'albergo, corridoi.	Fußböden zu Räumen bestimmt, die zu häufiger Trittbelastung sowie starker Abrasion ausgesetzt sind, z.B. Gängen, Balkönen, Terrassen, private Küchen, Hotelzimmer, Toiletten.	Forte circulation. Carreaux destinés pour pièces soumises à piétinement fréquent et à forte abrasion: par exemple couloirs, balcons, terrasses, cuisines individuelles, chambres d'hôtel, salle de bains.
5 Extra-heavy traffic. Floors suitable for areas subject to frequent foot traffic and heavy abrasion: for example bars, shops, hotels, restaurants, public buildings, offices, schools, exhibition halls including all zones subject to passing. Particularly suitable for areas in direct contact with the outside.	Traffico ultra forte. Pavimenti destinati ad ambienti a calpestio frequente e a forte abrasione, ad esempio: negozi, alberghi, ristoranti, edifici pubblici, uffici, scuole, sale per esposizioni, senza esclusione di alcuna zona. Particolarmente adatti per locali direttamente a contatto con l'esterno.	Besonders Starker Gehverker. Fußböden zu Räumer bestimmt, die zu starker Trittbelastung und starker Abrasion ausgesetzt sind, z.B. Bars, Geschäften; Hotels, Restaurants, öffentliche Gebäude, Büros, Schulen und Ausstellungssälen.	Très-forte circulation. Carreaux destinés pour pièces soumises à piétinement fréquent et à forte abrasion: par exemple cafés, boutiques, hôtels, restaurants, lieux publics, bureaux, écoles, salles pour exposition, sans exclusion d'aucun lieu soumis à piétinement.
	We would like to point out tht the classification of the material is compiled according to the results of tests carried out in our laboratories and from experience gained over many years in the use of our tiles.	Precisiamo che la classificazione riportata, è compilata in base ai risultati delle prove cui vengono sottoposti i prodotti nel laboratorio di ricerca interno e all'esperienza acquisita nei numerosi anni di impiego dei nostri materiali.	Wir teilen mit, dass die angegebene Klassifizierung auf jenen Testergebnissen welche unsere Einselfeuierungsprodukte in unseren eigenen Labors unterzogen werden und auf den Erfahrungen nach langjaehrigem Einsatz unserer Materialien, beruht.
		Nous soulignons que la classification donnée est faite sur la base des essais effectués dans le laboratoire à l'intérieur de notre usine sur les produits en monocuisson, autant qu'en force de l'expérience acquise dans les nombreuses années d'utilisation de nos matériaux.	Уточняем, что вышеуказанная классификация составлена на основании результатов испытаний продукции, проведенных в наших исследовательских лабораториях, а также опыта многолетнего использования наших материалов.

<p>The characteristics regarding standard UNI EN 14411 are valid for first choice products.</p> <p>Compliance with the “available testing methods” of the 10545 series can be provided on request. Compliance with other standards not expressly mentioned herein can be provided on request.</p> <p>Special pieces supplied with the series, excluding those used for cladding stairs, and those made from the base, do not comply with UNI EN 14411</p> <p>The technical characteristics indicated in the catalogue refer to the average production values tested on natural surfaces, unless explicitly indicated.</p> <p>If it is necessary to meet special dimensional requirements, it is always necessary to inquire in advance about the calibers available in stock.</p>	<p>Le caratteristiche relative alla norma UNI EN 14411 sono valide per prodotti di prima scelta.</p> <p>La conformità ai “metodi di prova disponibili” della serie 10545 può essere fornita su richiesta. La conformità ad altre norme qui non espressamente citate può essere fornita su richiesta.</p> <p>I pezzi speciali a corredo delle serie, esclusi quelli usati per rivestimento di scale e quelli ricavati dal fondo, non rispondono alla normativa UNI EN 14411</p> <p>Le caratteristiche tecniche indicate a catalogo si riferiscono a valori medi della produzione testati su superfici naturali, se non esplicitamente indicati.</p> <p>Qualora fosse necessario rispettare particolari esigenze dimensionali occorrerà informarsi sempre preventivamente sui calibri disponibili a magazzino.</p>	<p>Die Merkmale nach Norm EN 14411 gelten für Produkte erster Wahl.</p> <p>Die Übereinstimmung mit den „verfügbaren Prüfmethoden“ der Reihe 10545 kann auf Anfrage mitgeteilt werden. Die Übereinstimmung mit anderen, hier nicht ausdrücklich genannten Normen kann auf Anfrage mitgeteilt werden.</p> <p>Die zu dieser Serie gehörenden Spezialteile, mit Ausnahme derjenigen, die für die Verkleidung von Treppen verwendet werden, und derjenigen, die durch einen Hintergrund entstehen, entsprechen nicht der Norm UNI EN 14411.</p> <p>Die im Katalog angegebenen technischen Eigenschaften beziehen sich auf durchschnittliche Produktionswerte, die auf natürlichen Oberflächen getestet wurden, sofern nicht ausdrücklich angegeben.</p> <p>Wenn besondere Anforderungen an die Abmessungen gestellt werden, erkundigen Sie sich immer im Voraus, welche Kaliber am Lager vorrätig sind.</p>	<p>Les caractéristiques relatives à la norme UNI EN 14411 sont valables pour les produits de premier choix.</p> <p>La conformité aux « méthodes d'essais disponibles » de la série 10545 peut être fournie sur demande. La conformité à d'autres normes non expressément mentionnées ici, peut être fournie sur demande.</p> <p>Les pièces spéciales fournies avec les séries, à l'exception de celles utilisées pour le revêtement d'escaliers et celles obtenues par le bas, ne sont pas conformes à la norme UNI EN 14411</p> <p>Les caractéristiques techniques indiquées dans le catalogue se réfèrent à des valeurs moyennes de production testées sur des surfaces naturelles, si elles ne sont pas explicitement indiquées.</p> <p>S'il s'avérait nécessaire de se conformer à des exigences dimensionnelles particulières il faut toujours préalablement s'informer des calibres disponibles en stock.</p>	<p>Характеристики, относящиеся к стандарту UNI EN 14411, действительны для продуктов первого выбора.</p> <p>Соответствие «Доступным методам испытаний» серии 10545 может быть предоставлено по запросу. Соответствие другим стандартам, прямо не упомянутым здесь, может быть обеспечено по запросу.</p> <p>Специальные элементы, поставляемые в комплекте с серией, за исключением элементов для облицовки лестниц и тех, которые получены из ТМЗ, не соответствуют требованиям стандарта UNI EN 14411</p> <p>Технические характеристики, указанные в каталоге, относятся к средним производственным показателям, протестированные на натуральных поверхностях, если не указано определенно.</p> <p>Если требуется соблюдать особые требования к размерам, необходимо заранее запросить информацию о калибрах, имеющихся на складе.</p>
-----------------------------------------------------------------------------------------------------------------------------------------------------------------------------------------------------------------------------------------------------------------------------------------------------------------------------------------------------------------------------------------------------------------------------------------------------------------------------------------------------------------------------------------------------------------------------------------------------------------------------------------------------------------------------------------------------------------------------------------------------------------------------------	------------------------------------------------------------------------------------------------------------------------------------------------------------------------------------------------------------------------------------------------------------------------------------------------------------------------------------------------------------------------------------------------------------------------------------------------------------------------------------------------------------------------------------------------------------------------------------------------------------------------------------------------------------------------------------------------------------------------------------------------------------------------------------------------------------------	--------------------------------------------------------------------------------------------------------------------------------------------------------------------------------------------------------------------------------------------------------------------------------------------------------------------------------------------------------------------------------------------------------------------------------------------------------------------------------------------------------------------------------------------------------------------------------------------------------------------------------------------------------------------------------------------------------------------------------------------------------------------------------------------------------------------------------------------------------------------------------------------------------	---------------------------------------------------------------------------------------------------------------------------------------------------------------------------------------------------------------------------------------------------------------------------------------------------------------------------------------------------------------------------------------------------------------------------------------------------------------------------------------------------------------------------------------------------------------------------------------------------------------------------------------------------------------------------------------------------------------------------------------------------------------------------------------------------------------------------------------------------------------------------------------------------------------------	------------------------------------------------------------------------------------------------------------------------------------------------------------------------------------------------------------------------------------------------------------------------------------------------------------------------------------------------------------------------------------------------------------------------------------------------------------------------------------------------------------------------------------------------------------------------------------------------------------------------------------------------------------------------------------------------------------------------------------------------------------------------------------------------------------------------------------------

<p>The values for slip-resistance, static or dynamic coefficient of friction specified in the catalogue are to be considered purely indicative and not binding. Any specific requirements must be confirmed by us at the time of ordering and always before installation. Ceramica Sant'Agostino reserves the right to make changes to the products without prior notice, relieving itself of all responsibility for direct or indirect damage as a result of any changes.</p>	<p>I valori di resistenza allo scivolamento, coefficiente di attrito statico o dinamico, riportati sul catalogo sono da ritenersi puramente indicativi e non vincolanti. Ogni eventuale specifica necessità dovrà essere da noi confermata al momento dell'ordine e comunque sempre prima della posa. Ceramica Sant'Agostino si riserva di apportare modifiche senza preavviso ai prodotti, declinando ogni responsabilità per danni diretti o indiretti da eventuali modifiche.</p>	<p>Die im Katalog angegebenen Werte für Rutschfestigkeit, statischen oder dynamischen Reibungskoeffizienten sind rein indikativ und nicht verbindlich. Eventuelle Sonderwünsche müssen von uns bei der Bestellung und immer vor der Verlegung bestätigt werden. Ceramica Sant'Agostino behält sich das Recht vor, ohne vorherige Ankündigung Änderungen an den Produkten vorzunehmen, und lehnt jede Verantwortung für direkte oder indirekte Schäden ab, die durch diese Änderungen entstehen.</p>	<p>Les valeurs de résistance au glissement, de coefficient de frottement statique ou dynamique, indiquées dans le catalogue doivent être considérées comme purement indicatives et non contractuelles. Tout besoin spécifique doit être confirmé par nos soins lors de la commande et, de toute manière, toujours avant la pose. Ceramica Sant'Agostino se réserve le droit d'apporter des modifications aux produits sans aucun préavis, déclinant toute responsabilité pour les dommages directs ou indirects résultant de toute modification.</p>	<p>Значения сопротивления скольжению, статического или динамического коэффициента трения, указанные в каталоге, следует рассматривать как ориентировочные и не обязательные. Любая конкретная спецификация должна быть подтверждена нами во время заказа и, в любом случае, всегда перед установкой. Ceramica Sant'Agostino оставляет за собой право вносить изменения в продукцию без предварительного уведомления, снимая с себя любую ответственность за прямой или косвенный ущерб в результате любых изменений.</p>
--------------------------------------------------------------------------------------------------------------------------------------------------------------------------------------------------------------------------------------------------------------------------------------------------------------------------------------------------------------------------------------------------------------------------------------------------------------------------------	--------------------------------------------------------------------------------------------------------------------------------------------------------------------------------------------------------------------------------------------------------------------------------------------------------------------------------------------------------------------------------------------------------------------------------------------------------------------------------------	-----------------------------------------------------------------------------------------------------------------------------------------------------------------------------------------------------------------------------------------------------------------------------------------------------------------------------------------------------------------------------------------------------------------------------------------------------------------------------------------------------	------------------------------------------------------------------------------------------------------------------------------------------------------------------------------------------------------------------------------------------------------------------------------------------------------------------------------------------------------------------------------------------------------------------------------------------------------------------------------------------------------------------------------------------------------	--------------------------------------------------------------------------------------------------------------------------------------------------------------------------------------------------------------------------------------------------------------------------------------------------------------------------------------------------------------------------------------------------------------------------------------------------------------------------------------------------------------------------

<p>The information contained in this catalogue is correct to the best of our knowledge, but is not construed as legally binding. We must reserve the right to make changes every time they will be necessary, according to production needs. The governing sizes are subject to the usual variation expected in fired ceramic products. Colours shown are as close as the limitation of the printing process will allow.</p>	<p>Le informazioni contenute nel presente catalogo sono il più possibile esatte, ma non sono da ritenersi legalmente vincolanti. Per esigenze di produzione ci riserviamo il diritto di apportare eventuali modifiche che si rendano necessarie. Peso, colori e misure sono soggetti alle inevitabili variazioni tipiche del processo di cottura della ceramica. I colori si avvicinano quanto più possibile a quelli reali nei limiti consentiti dai processi di stampa.</p>	<p>Die im vorliegenden Katalog enthaltenen Angaben sind so genau wie möglich gehalten, sind aber rechtlich nicht verbindlich. Falls produktionsstechnisch erforderlich, behalten wir uns vor, eventuelle Aeanderungen in Farbe und Format vorzunehmen. Gewicht, Farbe und Masse der Fliesen unterliegen den unvermeidlichen und typische, während des Brennvorgangs auftreten den Veraen-derungen des keramische, Produktes. Die abgebildeten Farben entsprechen - inne-halb der drucktechnischen Moeglichkeiten - der Wirklichkeit.</p>	<p>Les renseignements données dans ce catalogue sont le plus possible exacts (sans qu'il y ait engagement légal), sans avoir effet obligatoire. Nous reservons le droit d'éventuelles modifications si nécessaires à cause d'exigences de production. Des changements de poids, nuances et dimensions sont typiques au processus de la cuisson de la céramique. Les couleurs indiquée s sont filèle dans la limite consentie per les procédés d'imprimerie.</p>	<p>Приведенная в настоящем каталоге информация носит максимально приближенный к действительности характер, однако не является юридически обязывающей. В силу специфики производства мы сохраняем за собой право на внесение необходимых изменений. Вес, цвет и размеры плитки подлежат неизбежным изменениям в результате обжига керамической плитки. Приведенные цвета максимально приближены к действительным, в пределах возможностей печатных процессов.</p>
------------------------------------------------------------------------------------------------------------------------------------------------------------------------------------------------------------------------------------------------------------------------------------------------------------------------------------------------------------------------------------------------------------------------------	-------------------------------------------------------------------------------------------------------------------------------------------------------------------------------------------------------------------------------------------------------------------------------------------------------------------------------------------------------------------------------------------------------------------------------------------------------------------------------	------------------------------------------------------------------------------------------------------------------------------------------------------------------------------------------------------------------------------------------------------------------------------------------------------------------------------------------------------------------------------------------------------------------------------------------------------------------------------------------------------------------------------------------	-----------------------------------------------------------------------------------------------------------------------------------------------------------------------------------------------------------------------------------------------------------------------------------------------------------------------------------------------------------------------------------------------------------------------------------------------------------------	------------------------------------------------------------------------------------------------------------------------------------------------------------------------------------------------------------------------------------------------------------------------------------------------------------------------------------------------------------------------------------------------------------------------------------------------------------------

<p>For sale conditions please see the price list in force or at www.ceramicasantagostino.it</p>	<p>Per le condizioni di vendita, fare riferimento al listino prezzi in vigore o al sito www.ceramicasantagostino.it</p>	<p>Für die Verkaufsbedingungen beziehen Sie sich auf die geltende Preisliste und auf www.ceramicasantagostino.it</p>	<p>Consultez nos CGV ou www.ceramicasantagostino.it sur le tarif public en vigueur.</p>	<p>Условия продажи см. в текущем прайс-листе или на сайте www.ceramicasantagostino.it</p>
--------------------------------------------------------------------------------------------------------------------------------------------------	--------------------------------------------------------------------------------------------------------------------------------------------------------------------------	-----------------------------------------------------------------------------------------------------------------------------------------------------------------------	------------------------------------------------------------------------------------------------------------------------------------------	--------------------------------------------------------------------------------------------------------------------------------------------